



Government of West Bengal
Government General Degree College, Kalna-I

Office of the Principal

Muragacha, Medgachi, Purba Bardhaman-713405

Website: www.ggdck.ac.in; E-mail: govt.collegekalna1@gmail.com

Date: 13.02.2024

To Whom It May Concern

The is to certify that the college has no objection in permitting Dr. Rakhi Bhattacharya , Government General Degree College, Kalna-I, Assistant Professor in Education, to continue her research/academic linkage/ activities with the Department of Education, Sukumar Sengupta Mahavidyalaya , Medinipur started in 2018 without hampering the normal duties of the college.

I wish her all success in life.

Principal

Government General Degree College, Kalna-I

Principal
Government General Degree College
Kalna-I



Phone: 03227 250861

SUKUMAR SENGUPTA MAHAVIDYALAYA

(Affiliated to Vidyasagar University)

Estd 2004

At + P.O.+P.S.-Keshpur :: Dist-Paschim Medinipur :: Pin-721150

Date: 27.03.2024

To Whom It May Concern

This is to certify that the college has no objection in permitting Dr. Rita Shome, Assistant Professor in Education, Sukumar Sengupta Mahavidyalaya to continue her research/ academic linkage/ activities with the Department of Education, Government General Degree College, Kalna – 1, Purba Bardhaman started in 2018 without hampering the normal duties of the college.

I wish her all success in life.

Principal

27/03/2024

Sukumar Sengupta Mahavidyalaya
Keshpur, Paschim Medinipur

Principal,
Sukumar Sengupta Mahavidyalaya
Keshpur * Paschim Medinipur

NEW SYLLABUS

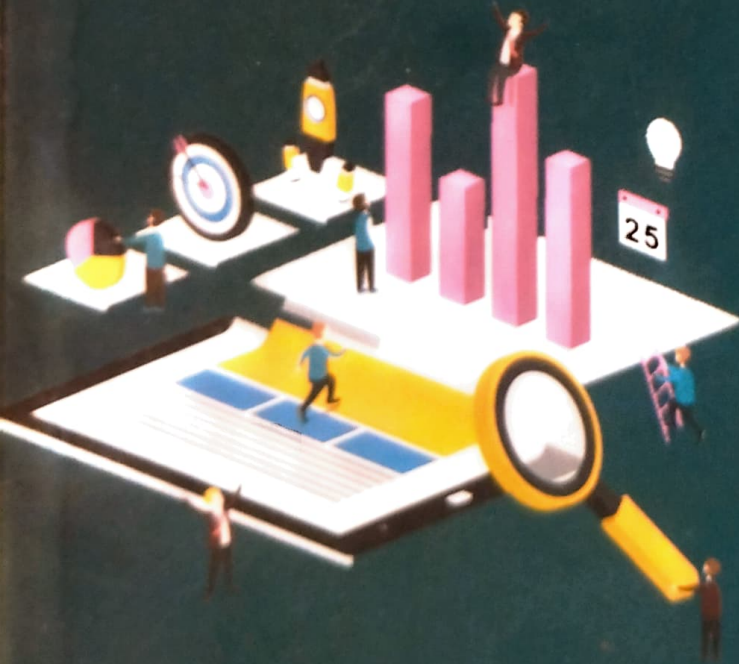
CBCS

HONS. COURSE

CU, KU, BU, WBSU, VU, GBU,
NBU, BKU, PNB, SKBU

পরিমাপ ও মূল্যায়ন

(MEASUREMENT & EVALUATION)



ড. রীতা সোম
ড. রাখী ভট্টাচার্য
ড. বাবলি সরকার

সম্পাদনায় :
অধ্যাপক (ড.) বিজ্ঞান সরকার



আঞ্জলি পাবলিশার্স®

নব প্রবর্তিত CBCS-এর পাঠ্যসূচি অনুসারে কলিকাতা বিশ্ববিদ্যালয়, কল্যাণী বিশ্ববিদ্যালয়, বর্ধমান বিশ্ববিদ্যালয়, পশ্চিমবঙ্গ রাষ্ট্রীয় বিশ্ববিদ্যালয়, বাঁকুড়া বিশ্ববিদ্যালয়, পঞ্চানন বর্মা বিশ্ববিদ্যালয়, গৌড়বঙ্গ বিশ্ববিদ্যালয়, উত্তরবঙ্গ বিশ্ববিদ্যালয়, সিধু-কানহু-বীরসা বিশ্ববিদ্যালয় এবং বিদ্যাসাগর বিশ্ববিদ্যালয়ের সাম্মানিক স্নাতক স্তরের ছাত্রছাত্রীদের জন্য লিখিত আদর্শমানের পাঠ্যপুস্তক।

পরিমাপ ও মূল্যায়ন (MEASUREMENT & EVALUATION)

CBCS
BA Education (Honours)

ড. রীতা সোম

সহকারী অধ্যাপক, বিভাগীয় প্রধান (শিক্ষা বিভাগ), সুকুমার সেনগুপ্ত মহাবিদ্যালয়
পূর্বতন সহকারী অধ্যাপক, বিভাগীয় প্রধান (শিক্ষা বিভাগ), সাগর মহাবিদ্যালয়
পূর্বতন সহায়ককারী, ইন্সটিটিউট অফ সাইকোলজি এবং এডুকেশনাল রিসার্চ (আই পি ই আর)

ড. রাখী ভট্টাচার্য

সহকারী অধ্যাপক, শিক্ষা বিভাগ, গভর্নমেন্ট জেনারেল ডিগ্রি কলেজ, কালনা-১
পূর্বতন অতিথি অধ্যাপক, বর্ধমান বিশ্ববিদ্যালয়, শিক্ষা বিভাগ
অতিথি অধ্যাপক, ওয়েস্ট বেঙ্গল স্টেট ইউনিভার্সিটি

ড. বাবলি সরকার

সহকারী অধ্যাপক, কল্যাণী মহাবিদ্যালয়
অতিথি অধ্যাপক, কন্যাশ্রী বিশ্ববিদ্যালয়
সম্পাদনায়

অধ্যাপক (ড.) বিজন সরকার
শিক্ষাতত্ত্ব বিভাগ, কল্যাণী বিশ্ববিদ্যালয়



আহেলি দাবলিশার্ম®

৫/১ রমানাথ মজুমদার স্ট্রিট, কলকাতা-৭০০০০৯
E-mail : aahelipublishers04@gmail.com
Website : www.aahelipublishers.in

AAHELI
SPECIMEN COPY

প্রকাশক :

অসীম কুমার মহাপ্তি ও দেবব্রত সরকার

আহেলি পাবলিশার্স

৫/১ রমানাথ মঞ্জুমদার স্ট্রিট, কলকাতা-৯

■ অক্ষরবিন্যাস :

আহেলি পাবলিশার্স

■ মুদ্রণ :

অনিতা এন্টারপ্রাইজ

Parimap O Mulyayan (পরিমাপ ও মূল্যায়ন)

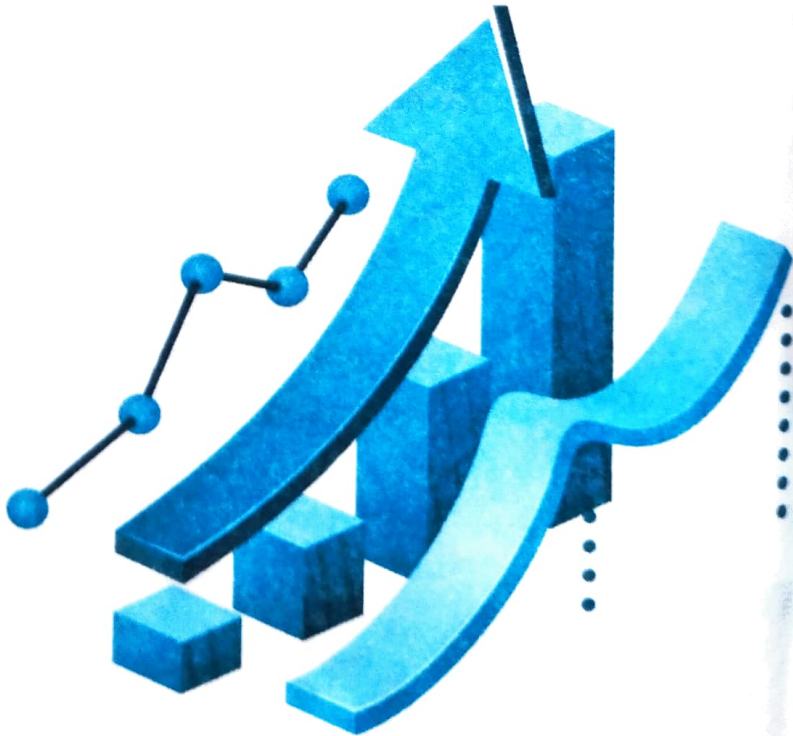
■ ISBN : 978-93-92416-08-8

প্রকাশকের লিখিত অনুমতি ছাড়া এই বইয়ের কোনো অংশের কোনো ধরনের প্রতিলিপি অথবা পুনরুৎপাদন করা যাবে না। অন্য কোনো রকম বাঁধাই বা প্রচ্ছদে এই বইটি কোনো ব্যক্তি অন্য কোনো ব্যক্তিকে দিতে পারবেন না এবং বইটির কোনো গ্রহীতার ক্ষেত্রেও তাকে এই একই শর্ত আরোপ করতে হবে। এই শর্ত অমান্য করা হলে উপযুক্ত আইনি ব্যবস্থা নেওয়া হবে।

গ্রন্থস্বত্ব : প্রকাশক ও লেখক

■ প্রথম প্রকাশ :

জানুয়ারি, 2022



মূল্য ₹ 300.00

তিনশত টাকা মাত্র